

Navržené inženýrské sítě

SO 02 - přeložka jednotné kanalizace

| | |
|---|--|
| materiál, profil spád ‰ - délka m | Potrubí železobeton DN 800 mm (trouba hrdlová TŽH-Q 80/250) |
| ŠxI 1500 mm 1200 mm | Betonová prefabrikovaná revizní šachta í 1500 mm s poklopem D400 |
| Š.161 268.42 (266.32) | Betonová prefabrikovaná revizní šachta í 1200 mm s poklopem D400 |
| | Nadmožská výška poklopu revizní šachty |
| | Nadmožská výška nivelety potrubí v revizní šachtě |

SO 01 - Splašková kanalizace

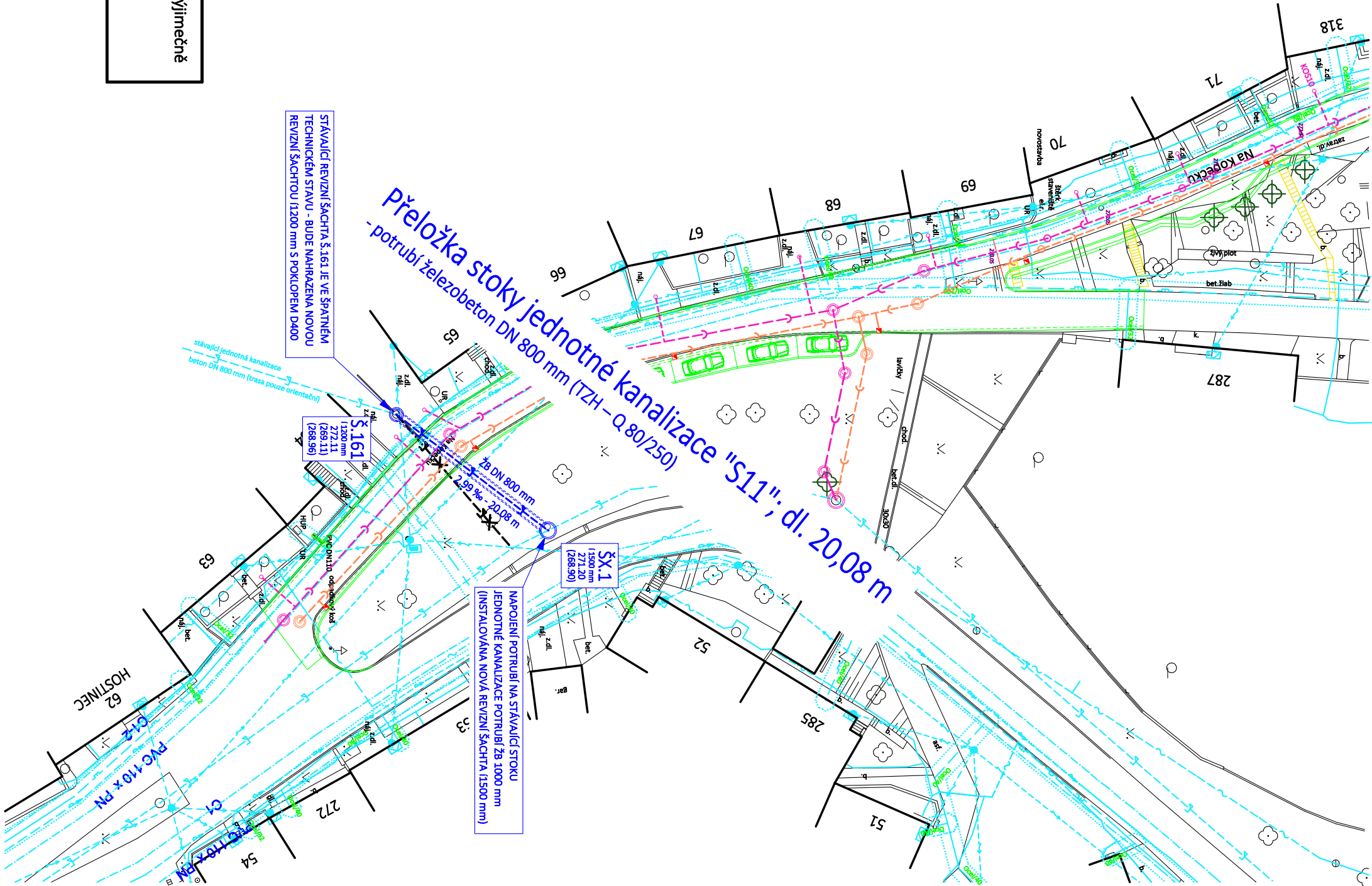
| | |
|---|---|
| materiál, profil spád ‰ - délka m | Potrubí PVC QUANTUM DN 300 mm (SN12) |
| ŠxI 1500 mm 1200 mm | Připojky splaškové kanalizace plánovaných nemovitostí, potrubí PVC QUANTUM DN 150 mm (SN12) |
| Š.161 268.42 (266.32) | Revizní šachty DN 400 mm s poklopem D400 na kanalizačních odbočkách |
| | Betonová prefabrikovaná revizní šachta í 1000 mm s poklopem D400 |
| | Plastová revizní šachta í 630 mm s poklopem D400 |

Navržené inženýrské sítě (nejsou součástí této stavby)
"šitbořice - ul. Na Kopečku, dobudování IS, komunikace včetně odvodnění"

| | |
|---|--|
| materiál, profil spád ‰ - délka m | Betonové obrubry |
| ŠxI 1500 mm 1200 mm | Navržená uliční vpusť |
| Š.161 268.42 (266.32) | Potrubí PVC QUANTUM DN 300 mm (SN12) |
| | Připojky uličních vpusť potrubí PVC QUANTUM DN 150 mm (SN12) |

POZNÁMKA :
Před zahájením samotné realizace bude „nasondováno“ místo napojení pro ověření hloubky stávající jednotné kanalizace železobeton DN 1000 mm.

Pokud jsou ve výkresové části projektové dokumentace, v její technické zprávě, nebo ve výkazech výměr výjimečně uvedeny obchodní názvy, slouží pouze k upřesnění specifikace technického a kvalitativního standardu.
Může být použito i jiných, kvalitativně a technicky obdobných řešení.



LEGENDA :

- Zákres uličních čar
- Zákres budov
- Stávající schody (budou v rámci stavby odstraněny)

Stávající inženýrské sítě

- Vzdušné vedení NN
- Podzemní kabely NN
- Jednotná kanalizace (žb DN 1000 mm, žb DN 800 mm) - trasa určena pouze orientačně
- Jednotná kanalizace (žb DN 800 mm) - část bude zrušena
- Plynovod STL
- Ochranné pásmo plynovodu
- Metallický telefonní kabel - zaměřený (česká telekomunikační infrastruktura a.s.) + kabelová TV (NOEL, s.r.o.)
- Vodovod
- Ochranné pásmo vodovodu
- Stávající dřevina - bude v rámci stavby odstraněna

Souřadnicový systém: S-JTSK

Výškový systém: Bait po vyrovnání

Zákresy podzemních inženýrských zařízení neslouží jako výtčovací výkres - před zahájením stavebních prací musí investor zajistit jejich přesné výtčování správcem sítí a jejich označení na místě dle platných předpisů



Modrý Projekt s.r.o.
Slovácká 3223/83, 690 02 Břeclav
IČ: 0423721, DIČ: CZ0423721

Razítko:



Projektová dokumentace pro provádění stavby

dle přílohy č. 13 vyhlášky č. 499/2006 Sb.

| | | | |
|--------------------------|---|---------------------|---------------------------------------|
| Hlavní inženýr projektu: | Jakub Luňák | Základové číslo: | 505/23 |
| Zodpovědný projektant: | Josef Zol | Formát: | 3 x A4 |
| Vypracoval: | Josef Zol | Datum: | září 2024 |
| Stavebník: | Obec Šitbořice, Osvozen 92, 691 76 Šitbořice | Místo stavby: | k.ú. Šitbořice (okres Břeclav)/762687 |
| | | Stupeň dokumentace: | DPS |
| STAVBA: | Šitbořice - ul. Na Kopečku, dobudování IS - kanalizace | Paré | |
| OBJEKT: | D. Dokumentace objektů a technických a technologií zařízení D.1. Dokumentace stavebního nebo inženýrského objektu D.1.1. Architektonický - stavební řešení D.1.1.2. SO 02 - přeložka jednotné kanalizace | Měřítko | 1:500 |
| PŘÍLOHA: | Situace | Číslo výkresu | D.1.1.2.2. |
| | | Revize | - |

Tato dokumentace je důležitým vlastnictvím projektanta dle zákona č. 121/2000 Sb. a § 168 odst. 2 stavebního zákona č. 183/2006 Sb.
Nesmí být bez předchozího písemného souhlasu kopírována, rozmnožována a zjišťována jiným fyzickým, nebo elektronickým způsobem.